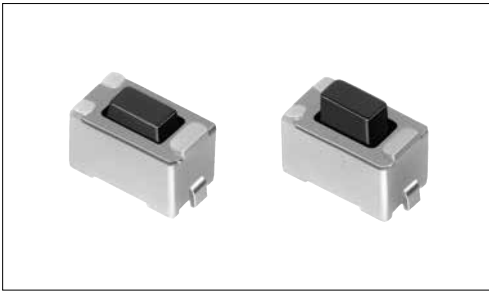


SKQM 6×3.5mm小型(表面贴装)

表面贴装, 长脚(4.3mm, 5.0mm高度)型。



主要规格



| 项目 | 规格 |
|---------|--------------------|
| 最大额定 | 50mA 12V DC |
| 最小额定 | 10 μ A 1V DC |
| 初期接触电阻 | 500m Ω max. |
| 行程 (mm) | 0.25 |

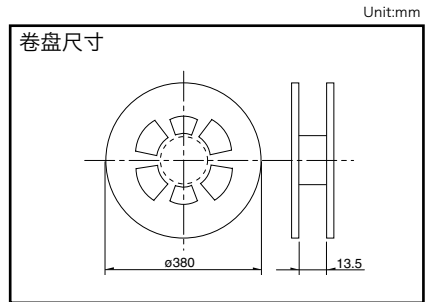
产品一览

| 产品编号 | 动作力 | 操作方向 | 操作寿命 (5mA 5V DC) | 按钮颜色 | 高度 | 最小订货单位 (pcs.) | |
|------------|-------|----------|---------------------|---------------|---------|---------------|-------|
| | | | | | | 日本 | 出口 |
| SKQMBAE010 | 0.98N | Top push | 50,000 cycles | Black | h=4.3mm | 2,000 | 2,000 |
| SKQMASE010 | 1.57N | | | Red | | | |
| SKQMAQE010 | 2.55N | | 50,000 cycles | Black | h=5mm | | |
| SKQMATE010 | 0.98N | | | Red | | | |
| SKQMBBE010 | 1.57N | | | 30,000 cycles | Black | | |
| SKQMARE010 | 2.55N | | | | Red | | |

包装规格

载带

| 1 卷 | 包装数 (pcs.) | | 载带宽度 (mm) | 出口包装箱尺寸 (mm) |
|-------|------------|------------|--------------|-----------------|
| | 1 箱 / 日本 | 1 箱 / 出口包装 | | |
| 2,000 | 20,000 | 20,000 | 12 | 395×395×205 |



注

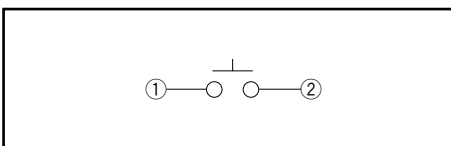
需要直径 ϕ 330mm 的卷盘时请向本公司营业部门咨询。







外形图

| 形状 | 印刷电路板焊接处尺寸图 (从开关的安装面看) |
|----|---------------------------|
| | |

Unit:mm

电路图



| 型 | | 敏感型 | | | | | | | |
|-----------|-----------|---|---|---|---|--|---|---|---|
| | | 表面贴装 | | | | | | | |
| 系列 | | SKRK | SKTH | SKRP | SKQM | SKQY | SKTQ | SKTR | SKSU |
| 照片 | |  |  |  |  |  |  |  |  |
| 特长 | | 小型薄型 | 小型 | 小型重动作力 | 小型 | | 中等行程 | | |
| 防水 | | — | — | — | — | — | — | — | ● |
| 防尘 | | — | ● | — | — | — | — | — | ● |
| IP 规格 | | — | — | — | — | — | — | — | 相当于 IP67 |
| 操作方向 | Top push | ● | ● | ● | ● | ● | ● | ● | ● |
| | Side push | — | — | — | — | — | — | — | — |
| 外形尺寸 (mm) | W | 3.9 | 3.5 | 4.2 | 6 | 6.1 | 5.3 | □6.1 | 5.3 |
| | D | 2.9 | 3.2 | | 3.5 | 3.7 | 5.4 | | 5.4 |
| | H | 1.5/2 | 1.8/2.5 | 2.5 | 4.3/5 | 2.5 | 4.25 | 4.1 | 3.85/4.34 |
| 动作力适用范围 | 1N max. | ↕ | ↕ | ↕ | ↕ | ↕ | ↕ | ↕ | ↕ |
| | 1N to 2N | | | | | | | | |
| | 2N to 3N | | | | | | | | |
| | 3N to 4N | | | | | | | | |
| 4N to 5N | | | | | | | | | |
| 行程 (mm) | | 0.13 | 0.12 | 0.2 | 0.25 | | 0.71 | 0.72 | 0.7/0.9 |
| 接地端子 | | — | — | — | — | ○ | — | — | — |
| 使用温度范围 | | -40°C to +85°C | | | -40°C to +90°C | | | | |
| 车用产品 | | — | ● | ● | ● | ● | ● | ● | ● |
| 生命周期 | |  |  |  |  |  |  |  |  |
| 电性能 | 最大额定 | 50mA 12V DC | 25mA 16V DC | 50mA 16V DC | 50mA 12V DC | | 50mA 16V DC | | |
| | 最小额定 | 10μA 1V DC | | | | | | | |
| | 绝缘电阻 | 100MΩ min. 100V DC 1min. | | | | | | | |
| | 耐电压 | 250V AC 1min. | 100V AC 1min. | 250V AC 1min. | | | | | |
| 耐久性 | 耐振性能 | 10 to 55 to 10Hz / 分, 全振幅 1.5mm X, Y, Z 3 方向 各 2 小时 | | | | | | | |
| | 寿命 | 根据个别规定 | | | | | | | |
| 耐环境性能 | 耐寒性能 | -40°C 96h | | -40°C 1,000h | -40°C 96h | | -40°C 1,000h | | |
| | 耐热性能 | 90°C 96h | | 90°C 1,000h | 90°C 96h | | 90°C 1,000h | | |
| | 耐湿性能 | 60°C, 90 to 95%RH 96h | | 60°C, 90 to 95%RH 1,000h | 60°C, 90 to 95%RH 96h | | 60°C, 90 to 95%RH 1,000h | | |
| 页 | | 218 | 220 | 222 | 224 | 225 | 227 | 228 | 229 |

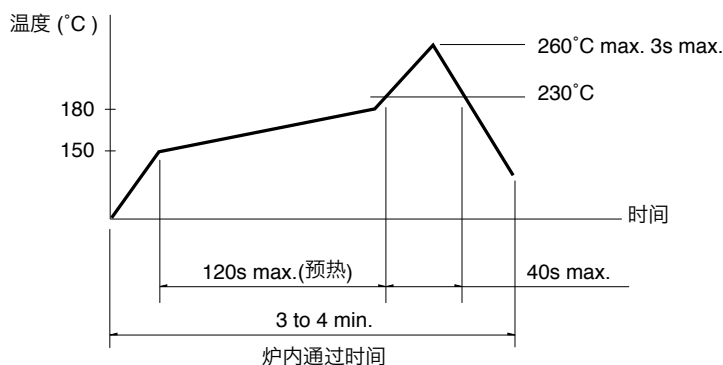
W：横尺寸, 不含端子部的最外围尺寸。
D：纵尺寸, 不含端子部的最外围尺寸。
H：有高度的尺寸, 多种类时其中最小尺寸。

| | |
|-----------------------|-----|
| TACT Switch™ 焊接条件 | 249 |
| TACT Switch™ 使用时的注意事项 | 250 |

注

- 关于车用等大温度范围的要求, 将个别作出应对, 因此如有要求的, 请予我公司商谈。
- 表中的●符号表示适用于系列内的全部产品, 表中的○符号表示适用于系列内的部分产品。

■ 回流焊时
适用于表面贴装型
温度分布



注

1. 关于详细条件, 请于本公司的产品规格书进行确认。
2. 根据贴面焊槽的种类, 条件不同结果不同, 请事先充分进行确认之后使用。

■ 自动浸焊时
适用于按入式, 径向型

| 项目 | 条件 |
|--------|--------------------------|
| 助焊剂附着量 | 不附着于零部件贴装面的程度 |
| 预热温度 | 印刷电路板焊接面的周围温度 100°C max. |
| 预热温度时间 | 60s max. |
| 焊接温度 | 260°C max. |
| 焊接浸渍时间 | 5s max. |
| 焊接次数 | 2 times max. |

SKHH 系列

| 项目 | 条件 |
|--------|--------------------------|
| 助焊剂附着量 | 不附着于零部件贴装面的程度 |
| 预热温度 | 印刷电路板焊接面的周围温度 110°C max. |
| 预热温度时间 | 60s max. |
| 焊接温度 | 260°C max. |
| 焊接浸渍时间 | 5s max. |
| 焊接次数 | 2 times max. |

SKHL Top push 型, SKQJ 系列

| 项目 | 条件 |
|--------|--------------------------|
| 助焊剂附着量 | 不附着于零部件贴装面的程度 |
| 预热温度 | 印刷电路板焊接面的周围温度 100°C max. |
| 预热温度时间 | 45s max. |
| 焊接温度 | 255°C max. |
| 焊接浸渍时间 | 5s max. |
| 焊接次数 | 2 times max. |

注

1. 请不要从 TACT Switch™ 上面浸入助焊剂。
2. 请不要事先在开关端子及印刷电路板的零部件贴装面上涂助焊剂。
3. 进行第 2 次焊接时, 应在开关恢复到常温之后进行。
4. 请使用比重为 0.81 以上的助焊剂 (株式会社 田村製作所 EC-19S-8 同等品)。

■ 于焊接时 (指定部系列)

| 项目 | 条件 |
|--------|------------|
| 焊接温度 | 350°C max. |
| 焊接浸渍时间 | 3s max. |
| 焊剂斗容量 | 60W max. |

SKHH, SKHW 系列

| 项目 | 条件 |
|--------|------------|
| 焊接温度 | 360°C max. |
| 焊接浸渍时间 | 3s max. |
| 焊剂斗容量 | 60W max. |

SKTD, SKTG, SKQJ 系列

| 项目 | 条件 |
|--------|------------|
| 焊接温度 | 350°C max. |
| 焊接浸渍时间 | 3s max. |
| 焊剂斗容量 | 20W max. |